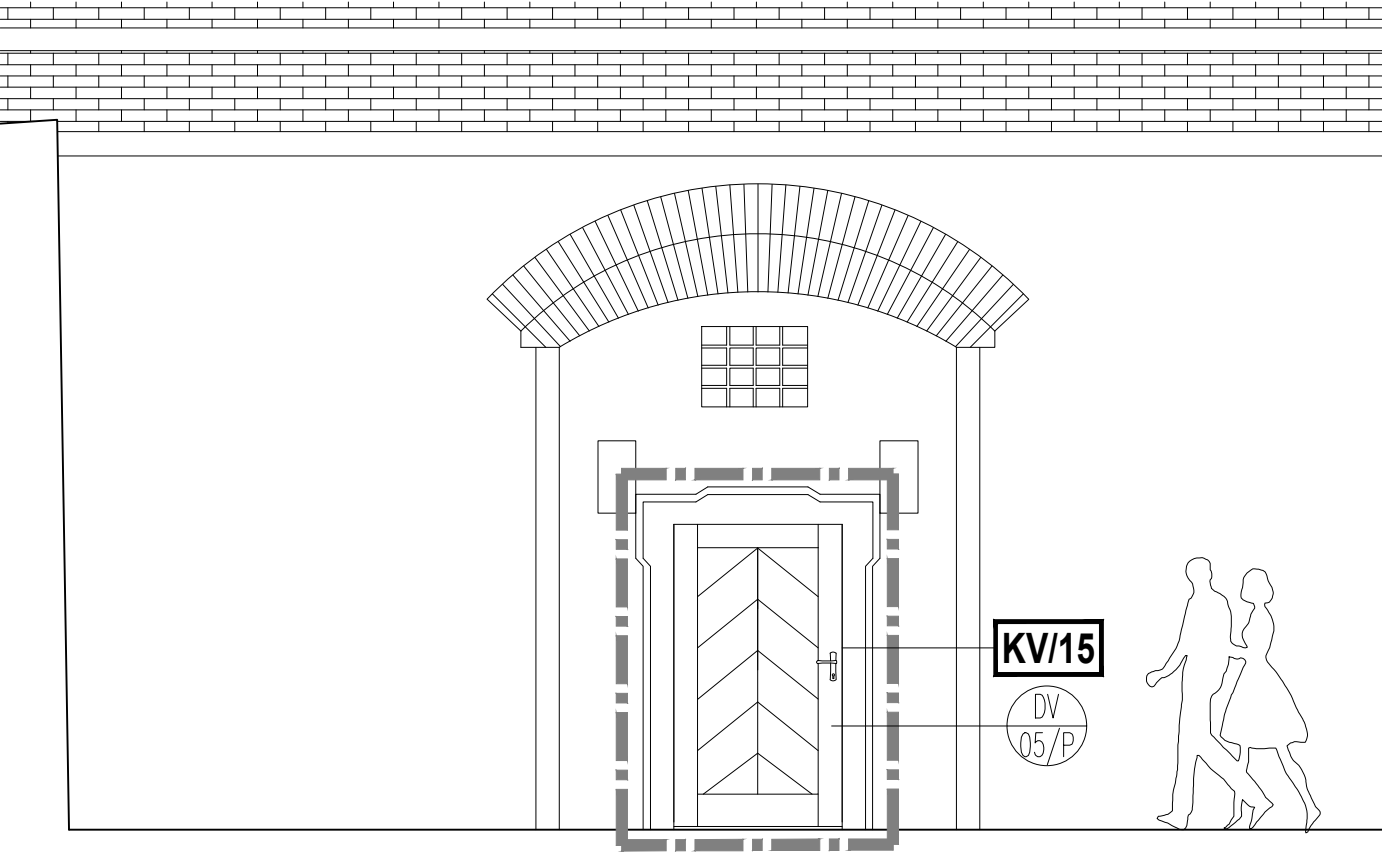
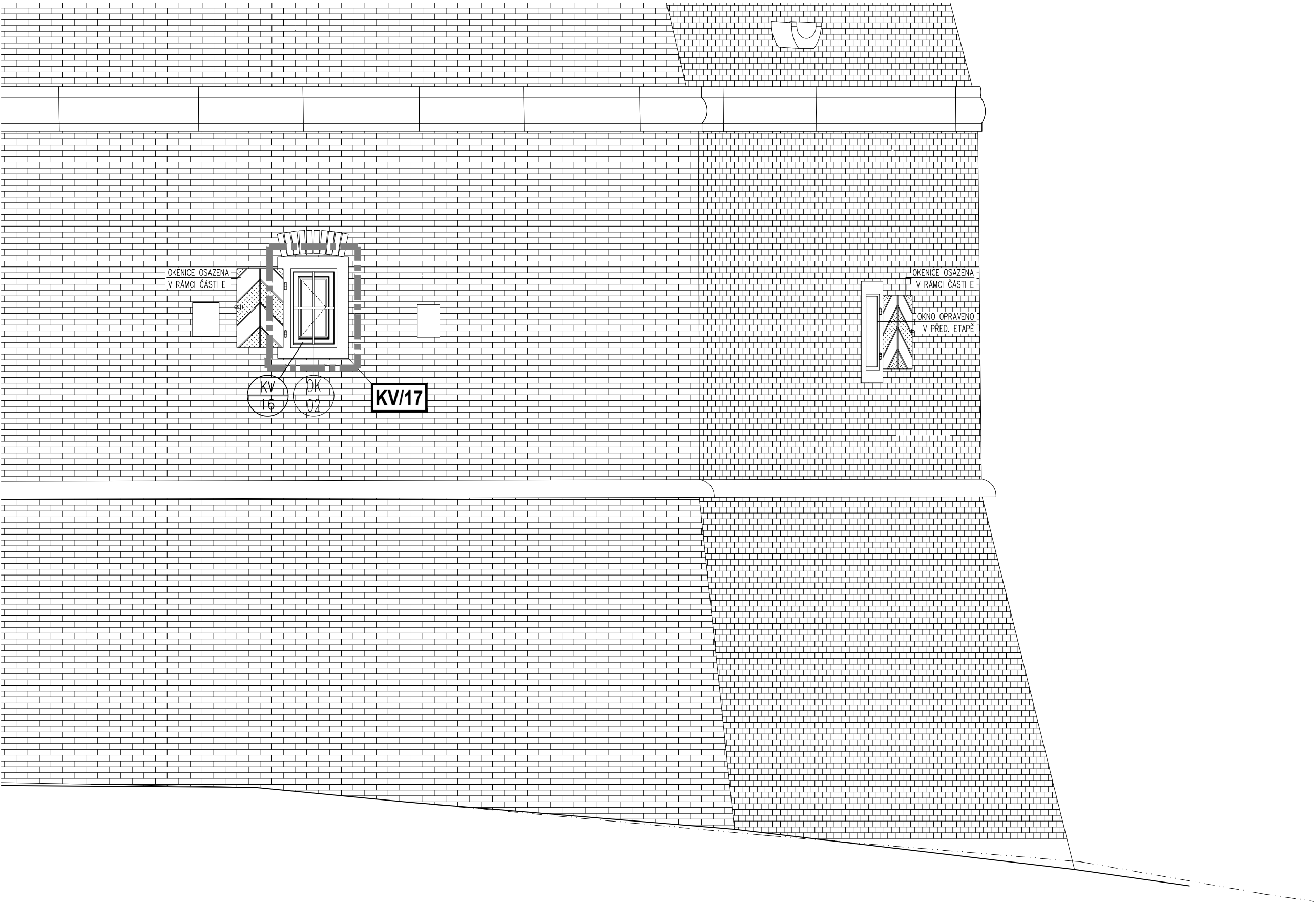


POHLED OD SEVERU



POHLED OD JIHU



LEGENDA PRVKŮ: VIZ TABULKY A SKLADBY

- OZNAČENÍ DVEŘÍ
- OZNAČENÍ OKEN
- OZNAČENÍ SKLADEB STŘECH, STĚN A POVRCHŮ

KV/1 INVENTARIZACE UMĚLECKO–ŘEMESLNÝCH PRVKŮ
VÝCHODNÍ KASEMATA, ČERNÁ VĚŽ (CV)

LEGENDA HMOT:

- STÁVAJÍCÍ KONSTRUKCE
- BOURANÉ KONSTRUKCE
- ZAČIŠTĚNÍ KONSTRUKCI
- DOZDÍVKY STÁVAJÍCÍCH KCÍ Z CIHEL PLNÝCH CP (140x290x65)
- HRANICE ZPRACOVÁVANÉ ČÁSTI PROJEKTU

- OZNAČENÍ KAMENICKÝCH VÝROBKŮ
- OZNAČENÍ PODLAHY DLE NÁŠLAPNÉ VRSTVY
- OZNAČENÍ TRUHLÁŘSKÝCH VÝROBKŮ
- OZNAČENÍ KLEMPÍŘSKÝCH VÝROBKŮ

- ŠTĚRKOPÍSKOVÉ LOŽE fr. 4/8MM
- HUTNĚNÝ ŠTĚRKOVÝ PODSYP fr. 8/16MM
- KAMENICKÉ PRVKY
- DŘEVĚNÉ PRVKY

POZNÁMKY:

- !!!POZOR!!!
- BOURACÍ PRÁCE BUDOU PROVÁDĚNY ZÁSADNĚ ODSHORA DOLŮ, BUDE–LI TO NUTNÉ Z POMOCNÉHO LEŠENÍ
- PŘI BOURACÍCH PRACÍCH VYUŽÍVAT MAXIMÁLNĚ ŘEZÁNÍ A SNIŽIT VNÁŠENÍ VIBRACÍ DO STÁVAJÍCÍCH KONSTRUKCÍ. VLASTNÍ
- BOURACÍ PRÁCE BUDOU PROBIHAT POD DOHLEDEM STATIKA DODAVATELE.
- BOURACÍ PRÁCE BUDOU PROBIHAT ZA PŘÍTOMNOSTI STATIKA DODAVATELE, POKUD SE VYSKYTNOU NOVÉ TRHLINY VE ZDECH NEBO STROPNÍCH KONSTRUKCÍCH OBJEKTU, BUDE PŘIVOLÁN STATIK PROJEKTANTA.
- PO CELÝ PRŮBĚH STAVBY BUDE VEDEN STAVEBNÍ DENÍK, KTERÝ BUDE K NAHLÉDNUTÍ ZÁSTUPCI INVESTORA, STAVEBNÍHO ÚŘADU, NPŮ A PROJEKTANTA.

OBECNÉ

- PAMÁTKOVÉ CHRÁNĚNÝ HISTORICKÝ OBJEKT VYŽADUJE KVALIFIKOVANÝ ZPŮSOB OPRAVY
- VŠECHNY STAVEBNÍ, KONZERVAČNÍ A RESTAURÁTORSKÉ ZÁSADY JSOU PODMÍNĚNY KVALIFIKOVANÝM PŘÍSTUPEM ZKUŠENÝCH RESTAURÁTORŮ A ŘEMESLNÍKŮ, BUDOU V PRŮBĚHU PRACÍ KONZULTOVÁNY S PROJEKTANTEM, ZÁSTUPCEM INVESTORA A ZÁSTUPCEM PAMÁTKOVÉ PÉČE
- VEŠKERÉ HISTORICKÉ PRVKY (OSTĚNÍ OKEN, PORTÁLY A RÁMY DVEŘÍ, ATP.) BUDOU OCHRÁNĚNY A RESTAURÁTORSKY OPRAVENY, PODROBNÝ POPIS VIZ TABULKY UMĚLECKO–ŘEMESLNÝCH PRVKŮ
- PODROBNÝ POPIS REPAŠOVANÝCH A NOVĚ VKLÁDANÝCH OTVORŮ VIZ TABULKA OKEN A DVEŘÍ
- VEŠKERÉ DVEŘE A OKNA DODÁVANÁ DO STÁVAJÍCÍCH KAMENNÝCH OSTĚNÍ A ZDĚNÝCH OTVORŮ PŘED VÝROBOU ZAMĚŘIT NA MÍSTĚ
- VEŠKERÉ MATERIÁLY JSOU UVEDENY JAKO SMĚRNÉ (STANDARD), POUŽITÉ MATERIÁLY MUSÍ SPLŇOVAT JEJICH PARAMETRY
- UVEDENÉ KÓTY A ROZMĚRY JE NUTNO VŽDY OVĚŘIT A UPŘESNIT NA MÍSTĚ
- PROSTUPY KONSTRUKCEMI JSOU VYZNAČENÉ VE VÝKRESECH PROFESÍ, PO OSAZENÍ POTRUBÍ DOZDÍT
- V PŘÍPADĚ ROZPORU PROFESE A STAVEBNÍHO VÝKRESU NUTNO PŘIVOLAT PROJEKTANTA
- VEŠKERÉ MATERIÁLY A PRVKY BUDOU POUŽITY PODLE TECHNOLOGICKÝCH LISTŮ, DETAILŮ A TECHNOLOGICKÝCH PŘEDPISŮ VÝROBCE S ORIGINALNÍMI A DOPORUČENÝMI DOPLŇKY.
- V PŘÍPADĚ, ŽE SE V PRŮBĚHU PRACÍ VYSKYTNOU ROZPORY S PROJEKTOVOU DOKUMENTACÍ, NUTNO PŘIVOLAT PROJEKTANTA.

±0,000 = 451,930 B.p.v.

REVIZE Č.:	OBSAH :	DATUM :

TENTO VÝKRES JE DLE AUTORSKÉHO ZÁKONA MAJETKEM PROJEKTOVÉHO ATELIERU, JEHO KOPÍROVÁNÍ A ROZŠÍŘOVÁNÍ JE MOŽNO POUZE SE SOUHLASEM AUTORA

MÍSTO STAVBY:	Hrad Cheb; Dobrovského 21; 350 02 Cheb; kraj Karlovarský			
OBJEDNATEL:	Město Cheb; náměstí Krále Jiřího z Poděbrad 1/14; 350 02 Cheb			
ZÁSTUPCE INVESTORA:	starosta: Ing. P.NAVRÁTIL			
PROJEKTANT:				
<div></div> <div>PROJEKTOVÝ ATELIER PRO ARCHITEKTURU A POZEMNÍ STAVBY, s.r.o. BĚLEHRADSKÁ 199/70, 120 00, PRAHA 2, IČO : 45308616 TEL.: 224 255 555, 222 512 997 EMAIL: ATELIERTS@ATELIERTS.CZ</div>				
ODPOV.PROJEKTANT:		ZPRACOVATEL ČÁSTI:	KRESLIL:	KONTROLOVAL:
Ing. arch. T.ŠANTAVÝ		Ing.arch. S.HLADNÍK Bc. V. KLADIVA	Bc. V. KLADIVA	Ing. arch. T.ŠANTAVÝ
Č.ZAK.: 089 088 16 00	NÁZEV DÍLA: OBNOVA CHEBSKÉHO HRADU D.D JV - BASTION ÚPRAVA PROJEKTU VÝSTAVNÍ SÍNĚ			Č.PARÉ:
DATUM: 2/2017				
POČET A4:				
NÁZEV*.DWG:				
MĚŘÍTKO: 1:50	ČÁST: D.1.1 ARCHITEKTONICKO-STAVEBNÍ ŘEŠENÍ			Č.PŘÍLOHY: D.1.1/03
STUPEŇ: PROJEKT PRO SP A DPS	POHLEDY			
PROFESE: STAVEBNĚ ARCHITEKTONICKÁ				